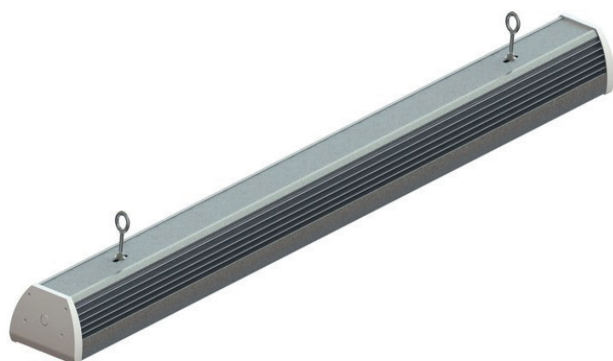
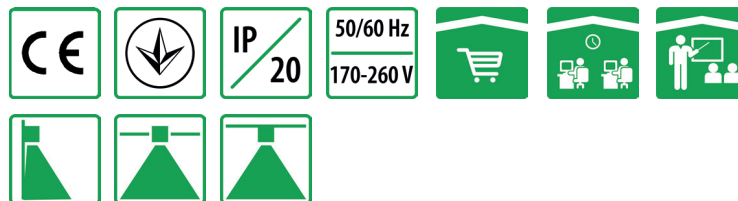


## LED-24-45-0-216-E



**Przeznaczenie:** do oświetlania supermarketów, lokali handlowych, przemysłowych, mieszkaniowych, publicznych

**Obudowa:** aluminium

**Kolor:** szary

**Klosz:** poliwęglan (PC) pryzmat, opal

**Sposób montażu:** zwieszane, nastropowe, naścienne

**Zasilacz LED:** w skrzynce oprawy

**Opcja ściemniania:** tak

Spełnia wymogi bezpieczeństwa produkcji spożywczej, brak elementów szklanych

Dostępna jest wersja dedykowana do pracy z panelami fotowoltaicznymi

### Ogólne charakterystyki techniczne

Szczelność oprawy	IP 20
Temperatura pracy, °C	-30/+55
Napięcie, V	180-260
Trwałość źródła światła, h	≥ 60000

### Charakterystyki oprawy

Moc, W	48
Strumień źródła/oprawy, Lm	6000/5400
Temp. barwowa, °K	4000/5000
CRI (Ra)	≥ 85
Wymiary DxSxW, mm	1500x125x70
Waga, kg	4,0
Kąt świecenia [°]	120
Zalecana wysokość montażu, m	3-6