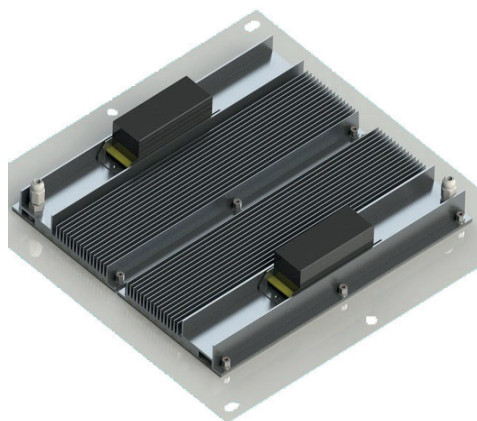
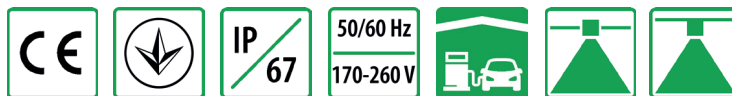


LED-24-185-S-1008-E



Przeznaczenie: do oświetlenia stacji paliw ta innych budynków z markizami

Obudowa: aluminium

Kolor: szary

Klosz: bez klosza

Sposób montażu: zamocowanie na suficie

Zasilacz LED: w skrzynce oprawy

Opcja ściemniania: tak

Napięcie, V: 160-270, 24

Oprawa przygotowana do wbudowania

Opcje: różne kąty świecenia i barwy światła, dowolny kolor obudowy, podłączenie czujników światła, zmierzchu i ruchu, system sterowania
Spełnia wymogi bezpieczeństwa produkcji spożywczej, brak elementów szklanych

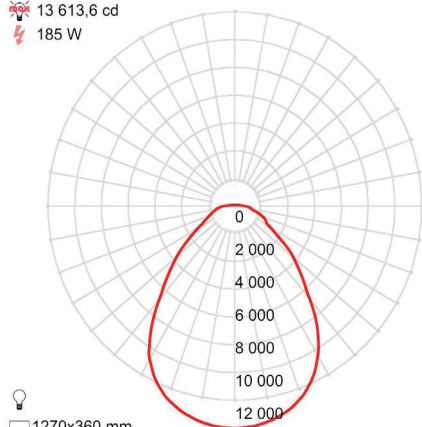
Dostępna jest wersja dedykowana do pracy z panelami fotowoltaicznymi

Krzywa światłości

1 000 lm

13 613,6 cd

185 W



1270x360 mm

Ogólne charakterystyki techniczne

Szczelność oprawy	IP 67
Temperatura pracy, °C	-50/+55
Trwałość źródła światła, h	≥ 60000

Charakterystyki oprawy

Moc, W	185
Strumień źródła/oprawy, Lm	28800/25920
Temp. barwowa, °K	2500/4000/5000
CRI (Ra)	≥ 85
Wymiary DxSxW, mm	440x430x45
Waga, kg	5,0
Kąt świecenia [°]	120