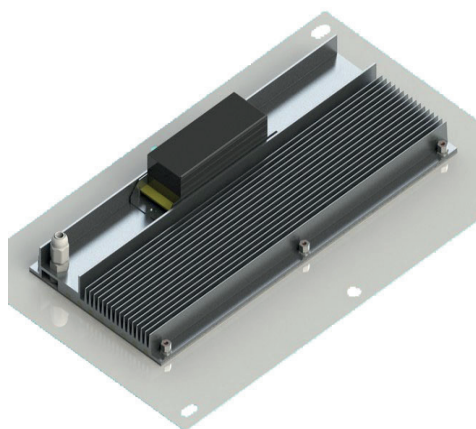
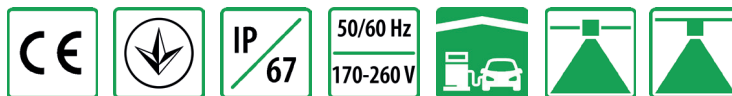


## LED-24-125-S-672-E



**Przeznaczenie:** do oświetlenia stacji paliw ta innych budynków z markizami

**Obudowa:** aluminium

**Kolor:** szary

**Klosz:** bez klosza

**Sposób montażu:** zamocowanie na sufitcie

**Zasilacz LED:** w skrzynce oprawy

**Opcja ściemniania:** tak

**Napięcie, V:** 160-270, 24

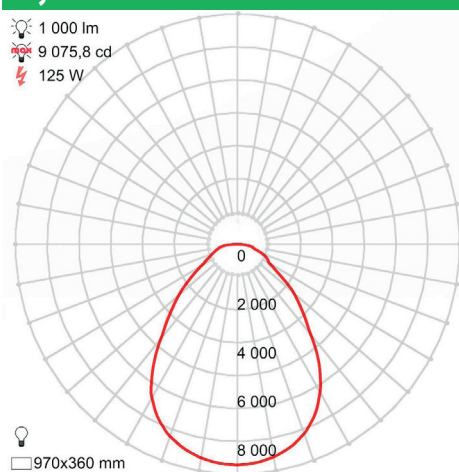
Oprawa przygotowana do wbudowania

**Opcje:** różne kąty świecenia i barwy światła, dowolny kolor obudowy, podłączenie czujników światła, zmierzchu i ruchu, system sterowania  
Spełnia wymogi bezpieczeństwa produkcji spożywczej, brak elementów szklanych

Dostępna jest wersja dedykowana do pracy z panelami fotowoltaicznymi

### Krzywa światłości

1 000 lm  
9 075,8 cd  
125 W



### Ogólne charakterystyki techniczne

Szczelność oprawy	IP 67
Temperatura pracy, °C	-50/+55
Trwałość źródła światła, h	≥ 60000

### Charakterystyki oprawy

Moc, W	125
Strumień źródła/oprawy, Lm	20000/18000
Temp. barwowa, °K	2500/4000/5000
CRI (Ra)	≥ 85
Wymiary DxSxW, mm	440x270x45
Waga, kg	4,0
Kąt świecenia [°]	120